



Dienstencheques – Maandoverzicht

Oktober 2016

Dienstencheques Situatie eind oktober 2016	
Aangekochte cheques tijdens de maand	7.046.431
Aan de ondernemingen uitbetaalde cheques tijdens de maand ¹	7.155.116
Aandeel elektronische dienstencheques	40,96%
Groei uitgegeven cheques ten opzichte van jaar voordien ²	3,58%
Erkende ondernemingen ³	917
Uitgaven ⁴	€ 89.480.614,84

Bron: Sodexo, DWSE

Sinds januari 2016 staat het Vlaams Gewest in voor het beheer van het systeem van dienstencheques. Na de overgang is het systeem over het algemeen stabiel gebleven. Het aantal door de gebruikers aangekochte cheques is licht gestegen (3,58%) ten opzichte van dezelfde periode (januari tem oktober) van vorig jaar.

¹ De dienstencheques die uitgegeven werden voor 1 januari 2016 en die door RVA worden uitbetaald aan de ondernemingen zijn niet opgenomen in dit cijfer. Voor de maand oktober betreft dit 11.387 cheques.

² Voor het totaal van de verstreken maanden ten opzichte van dezelfde periode het jaar voordien.

³ Ondernemingen met maatschappelijke zetel in het Vlaams Gewest.

⁴ Omvat enkel subsidie-uitgaven voor Vlaamse dienstencheques. Dienstencheques die door RVA worden uitbetaald aan de ondernemingen zijn niet inbegrepen in deze rapportering.

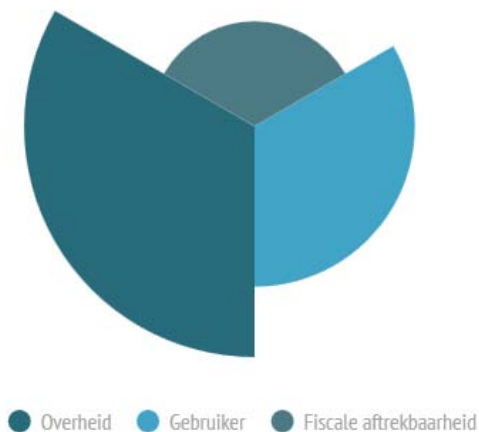
Wat zijn dienstencheques?

Het systeem van dienstencheques, ontstaan in 2004, behoort sinds 1 juli 2014 tot de Vlaamse bevoegdheden⁵. Een dienstencheque is een betaalmiddel dat particulieren (gebruikers) die gedomicilieerd zijn in het Vlaams Gewest toelaat om diensten van huishoudelijke aard aan erkende ondernemingen te betalen. Deze diensten zijn beperkt tot:

- Activiteiten in de woonplaats van de gebruiker: schoonmaken van de woning met inbegrip van de ramen, wassen en strijken, kleine occasionele naaiwerken, bereiden van maaltijden;
- Activiteiten buiten de woonplaats van de gebruiker: boodschappendienst, begeleid vervoer van personen met beperkte mobiliteit, strijken met inbegrip van verstelwerk van het te strijken linnen.

Meer informatie met betrekking tot de reglementering van dienstencheques is te vinden op <http://www.werk.be/online-diensten/dienstencheques>.

Hoeveel kost een dienstencheque?



Voor elk uur dat een dienstencheque-werknemer presteert krijgt de dienstencheque-onderneming 22,36 EUR, verdeeld als volgt:

- EUR 13,36 wordt rechtstreeks betaald door de overheid aan de dienstencheque-onderneming in de vorm van een subsidie.
- EUR 9 wordt rechtstreeks betaald door de gebruiker aan de dienstencheque-onderneming.
- EUR 2,7 wordt terugbetaald aan de gebruiker⁶

Gebruikers

Sinds zijn creatie heeft het systeem van dienstencheques een aanzienlijke groei gekend. Het aantal dienstencheques-gebruikers die in 2015 cheques bestelden bedraagt **639.398**. Dit aantal staat gelijk met bijna 1 op 10 Vlamingen.

⁵ De maatregel werd tussen deze datum en 31 december 2015 door RVA beheerd in naam van de gewesten. Voor statistieken met betrekking tot deze en de voorgaande periode zie <http://www.rva.be/nl/documentatie/statistieken/dienstencheques#16428>.

⁶ Dit geldt slechts voor de eerste EUR 1500 die elke gebruiker per jaar aan dienstencheques uitgeeft.

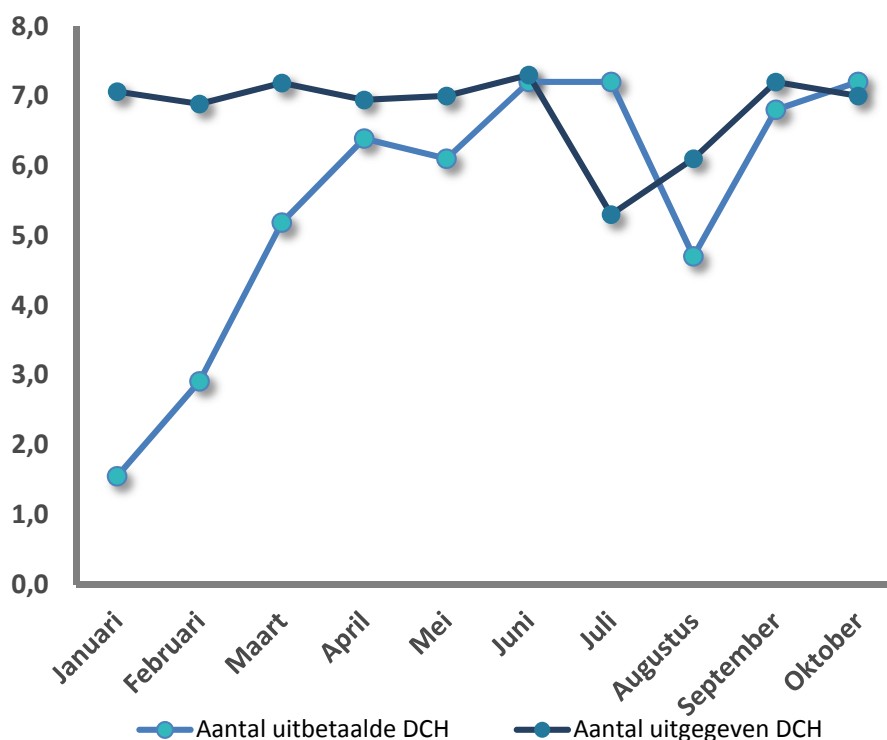
Verkochte en uitbetaalde dienstencheques

De groei van het aantal gebruikers wordt weerspiegeld in de groei van het verbruik van dienstencheques. In 2015 werden er in Vlaanderen 78,1 miljoen cheques uitbetaald aan dienstencheque-ondernemingen, en 78,8 miljoen cheques uitgegeven (i.e. aangekocht door de individuele gebruikers). In onderstaande tabellen en grafieken worden het aantal verkochte en uitbetaalde dienstencheques afgebeeld voor de beschikbare maanden van dit jaar.

Aantal uitgegeven en uitbetaalde dienstencheques, Vlaanderen, 2016

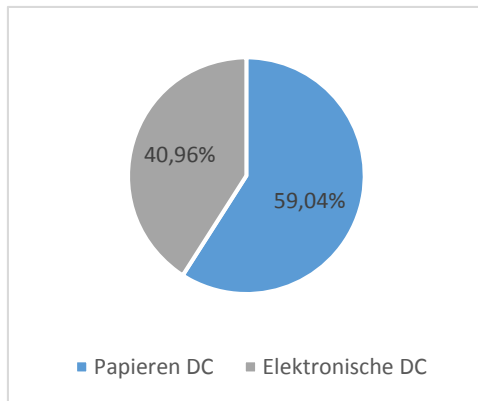
Maand	Aantal uitbetaald	Aantal uitgegeven
Jan	1.549.074	7.061.930
Feb	2.908.225	6.884.889
Mar	5.184.199	7.186.076
Apr	6.387.518	6.941.279
Mei	6.130.790	7.004.270
Juni	7.220.039	7.282.131
Juli	7.233.418	5.287.143
Aug	4.657.952	6.050.847
Sep	6.766.220	7.220.824
Okt	7.155.116	7.046.431
Totaal	55.192.551	67.965.820

Bron: Sodexo



Bron: Sodexo

Aandeel elektronische dienstencheques



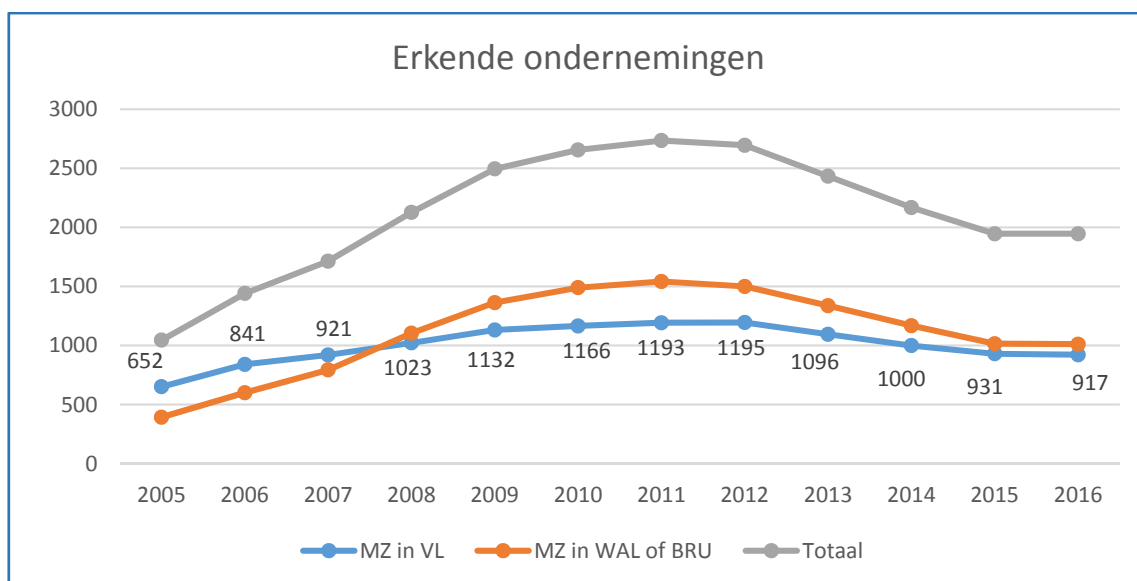
Dienstencheques worden aangeboden in papieren- en elektronisch formaat. Tijdens de maand oktober 2016 werden er bijna 41 op 100 dienstencheques elektronisch aangeschaft.

Ondernemingen

Dienstencheques mogen enkel aangewend worden bij erkende Dienstencheque-ondernemingen. Een dienstencheque-erkenning wordt aangevraagd bij het Departement Werk en Sociale Economie en verleend door de Vlaamse Minister van Werk. Na een initiële forse groei heeft het aantal erkenningen tijdens de voorbije jaren zich gestabiliseerd, zoals afgebeeld in onderstaande grafiek.

In oktober 2016 werden 3 nieuwe erkenningen toegekend. Er werden ook 2 vrijwillige intrekkingen doorgevoerd en 4 beslissingen tot ambtshalve intrekking van de erkenning genomen. 2 ondernemingen met Vlaamse maatschappelijke zetel verhuisden naar een ander Gewest. Bijgevolg staat de teller van het aantal erkende ondernemingen met maatschappelijke zetel in het Vlaams Gewest op 917.

Actieve dienstencheque-ondernemingen met erkenning in het Vlaams Gewest naar gewest van maatschappelijke zetel (MZ), 2005- 2016⁷



Bron: DWSE

⁷ Voor 2016 worden enkel de beschikbare maanden weergegeven.